

MODELO: 1131

DESCRIPCIÓN:

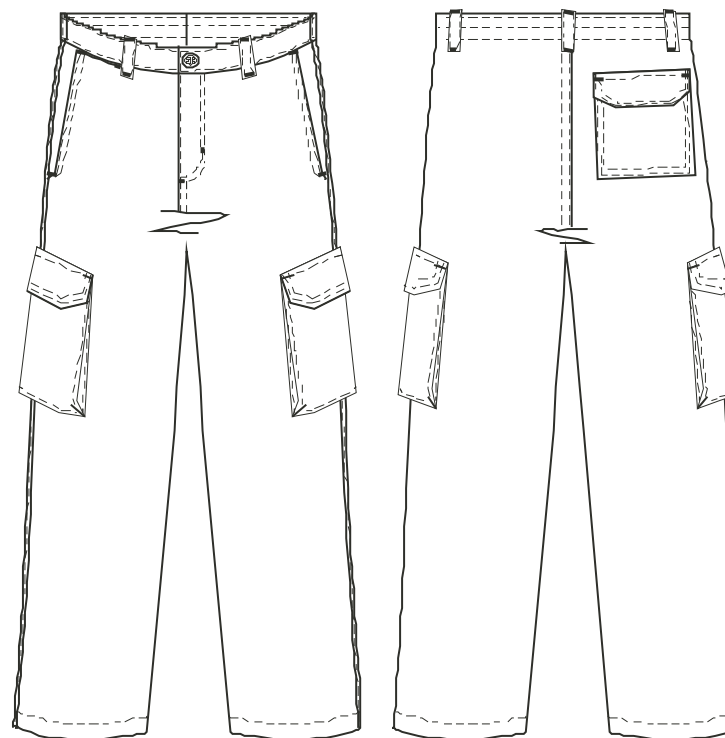
Delantero: Bolsillos inclinados en costado; bragueta con cremallera.

Trasero: Bolsillo de parche con tapeta.

Cintura: Cinturilla con 1 botón; 5 pasadores.

Bajo: Doblado con pespunte normal.

CROQUIS:



TEJIDO:

COMPOSICIÓN

100% ALGODÓN

GRAMAJE

240 g/m²

LIGAMENTO FUNDAMENTAL

SARGA

DENSIDAD

U: 38 h/cm T: 19 p/cm

RESISTENCIA A TRACCIÓN

U: 120 kgf T: 70 kgf

SOLIDEZ DE LAS TINTURAS

al lavado a 40°C

4-5

al planchado

4

a la luz

4

al sudor

4

al cloro

3-4

ENCOGIMIENTO lav. 40 °C

2,2% máximo admitido 3%

RESISTENCIA AL PILLING

4

ACABADOS ESPECIALES

CONSERVACIÓN:



MEDIDAS:

36-38 40-42 44-46 48-50 52-54 56-58

| | | 36-38 | 40-42 | 44-46 | 48-50 | 52-54 | 56-58 |
|---|-------------------|-------|-------|--------|---------|---------|---------|
| A | Perímetro cintura | 70-76 | 78-84 | 86-92 | 94-100 | 102-108 | 110-116 |
| B | Perímetro cadera | 82-88 | 90-96 | 98-104 | 106-112 | 114-120 | 122-128 |
| C | L.pierna | 70-85 | 70-85 | 70-85 | 70-85 | 70-85 | 70-85 |

